

AD 2.LFDT		
AD 2 LFDT ATT 01	AD 2 LFDT TXT 01	

# ATTERRISSAGE A VUE

## Visual landing

Ouvert à la CAP  
Public air traffic

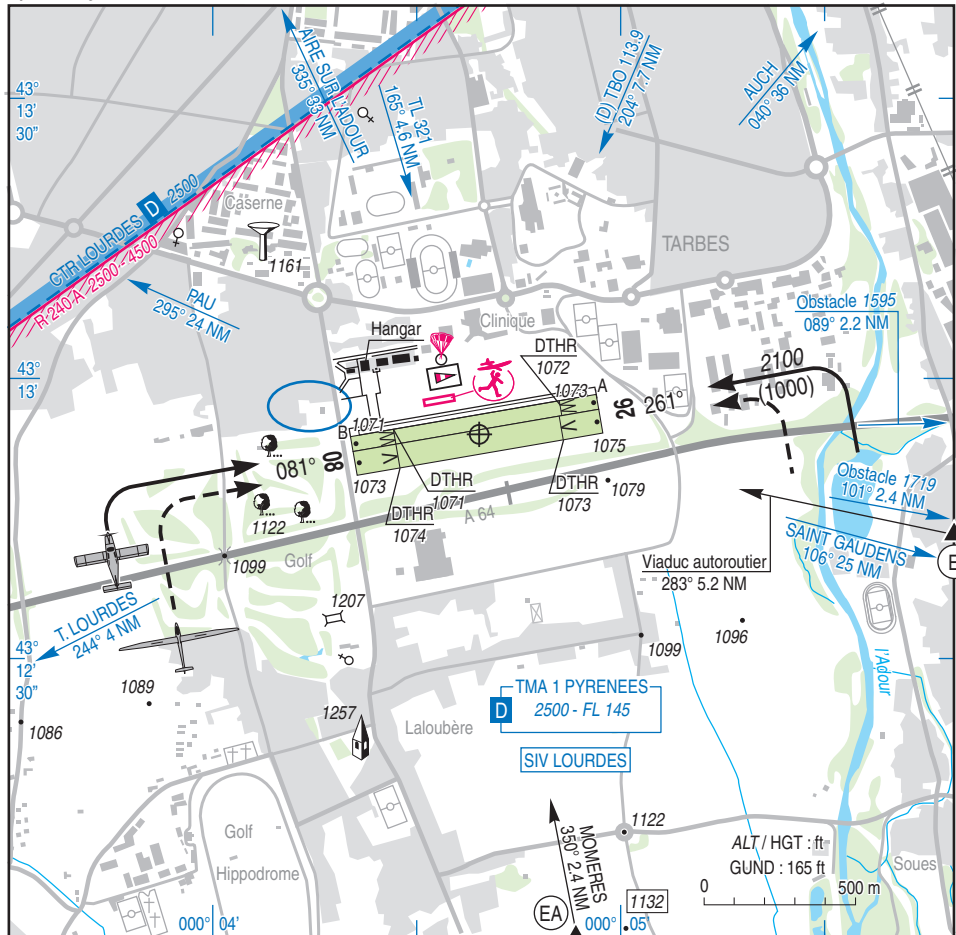
# TARBES LALOUBERE

## AD2 LFDTT ATT 01

29 MAY 14

	<b>ALT AD : 1075 (38 hPa)</b> LAT : 43 12 54 N LONG : 000 04 39 E	<b>LFDTT</b> VAR : 1°W (10)
--	---	--------------------------------

APP : NIL  
TWR : NIL  
A/A : 122.6



RWY	QFU	Dimensions Dimension	Nature Surface	Résistance Strength	TODA	ASDA	LDA
08 L	081		Non revêtue	-	825	825	680
26 R	261	825 x 50	Unpaved	-	825	825	700
08 R	081		Non revêtue	-	825	825	680
26 L	261	825 x 80	Unpaved	-	825	825	691

**Aides lumineuses : NIL**

**Lighting aids : NIL**

**APPROCHE A VUE :**  
Voir TARBES LOURDES PYRENEES

**VISUAL APPROACH :**  
See TARBES LOURDES PYRENEES

## TARBES LALOUBERE

### Consignes particulières / Special instructions

#### Conditions générales d'utilisation de l'AD

AD réservé aux ACFT munis de radio.  
Utilisation simultanée des pistes adjacentes interdite.  
Tout TKOF ou LDG d'ACFT est suspendu si un planeur est immobilisé sur la piste planeurs à moins d'une demi-largeur de la limite commune des pistes.

#### Dangers à la navigation aérienne

L'attention des pilotes est attirée sur la nécessité de vérifier que les performances de leur appareil garantissent le survol de la route RD 935 située à l'extrémité de la piste seuil 08 avec une marge d'au moins 50 ft.

#### Procédures et consignes particulières

Roulage interdit hors RWY et TWY.

Prudence recommandée compte tenu de l'activité planeur éventuelle dans le choix du QFU.

Les pilotes extérieurs doivent prendre connaissance des consignes particulières temporaires sur le site [www.aerobigorre.org/infopilote](http://www.aerobigorre.org/infopilote) et s'y inscrire.  
L'inscription est valable 12 mois et doit être renouvelée en cas de modification de ces consignes.

#### Activités diverses

PJE (N°330) : FL 115, 0700-SS (HIV+1HR). PPR PYRENEES APP et LOURDES APP.  
AEM (N° 9066) : HJ, 330 ft ASFC.  
ULM : intégration dans le circuit avions.  
Info vol à voile et parachutisme sur ATIS LOURDES 125.950 MHz.

#### Informations diverses / Miscellaneous

HIV + 1 HR / WIN + 1 HR

Les informations de source **non DGAC** de cette rubrique sont communiquées sous toute réserve.

**Non DGAC** information in this document is communicated with all reserve.

- 1- **Situation / Location** : 2 km S Tarbes (65 – Hautes Pyrénées).
- 2- **ATS** : NIL.
- 3- **VFR de nuit / Night VFR** : Non agréé / Not approved.
- 4- **Exploitant d'aérodrome / AD operator** : par délégation de la CCI de Tarbes :  
le CGATL Aérodrome 65310 Laloubère.  
TEL : 05 62 93 22 16 – 05 62 93 26 57
- 5- **AVA** : Délégation Hautes Pyrénées et Gers (voir / see GEN).
- 6- **BRIA** : TOULOUSE (voir / see GEN).
- 7- **Préparation du vol / Flight preparation** : Acheminement PLN VFR / Addressing VFR FPL : voir / see GEN12.
- 8- **MET** : VFR: voir / see GEN VAC ; IFR: voir / see AIP GEN 3.5 ; Station: NIL.
- 9- **Douanes, Police / Customs, Police** : NIL.
- 10- **AVT** : Carburants / Fuel : 100 LL. Lubrifiants / Lubricants : 100 – 120 (CIV-MIL) HJ.
- 11- **SSLIA** : Niveau 1 / Level 1.
- 12- **Péril animalier / Wildlife strike hazard** : NIL.
- 13- **Hangars pour aéronefs de passage / Transient aircraft hangars** : NIL.
- 14- **Réparations / Repairs** : Sommaires / Lights
- 15- **ACB** : de la Bigorre TEL : 05 62 93 22 16  
Association vélivole TEL : 05 62 93 26 57

#### General AD operating conditions

AD reserved for radio-equipped ACFT.  
Simultaneous use of both grass strips prohibited.  
All TKOF or LDG is suspended when a glider is immobilized on the half side of the glider RWY at less than a half width of the common limit.

#### Air navigation hazards

Pilots must check that their ACFT performance allows the overflight of the road "RD 935" located near THR 08 with a margin of at least 50 ft.

#### Procedures and special instructions

Taxiing prohibited except on RWY and TWY.

Close attention is advised due to possible glider activity to select the fitted QFU.

Not home-based pilots must consult special temporary instructions on the website [www.aerobigorre.org/infopilote](http://www.aerobigorre.org/infopilote) and register on it. The registration is valid for 12 months and must be re-registered in case of changes in these instructions.

#### Special activities

PJE (NR 330): FL 115, 0700-SS (WIN+1HR). PPR PYRENEES APP and LOURDES APP.  
AEM (NR 9066): HJ, 330 ft ASFC.  
ULM : entry within ACFT circuit.  
Information about glider activity and PJE on ATIS LOURDES FREQ 125.950 MHz.